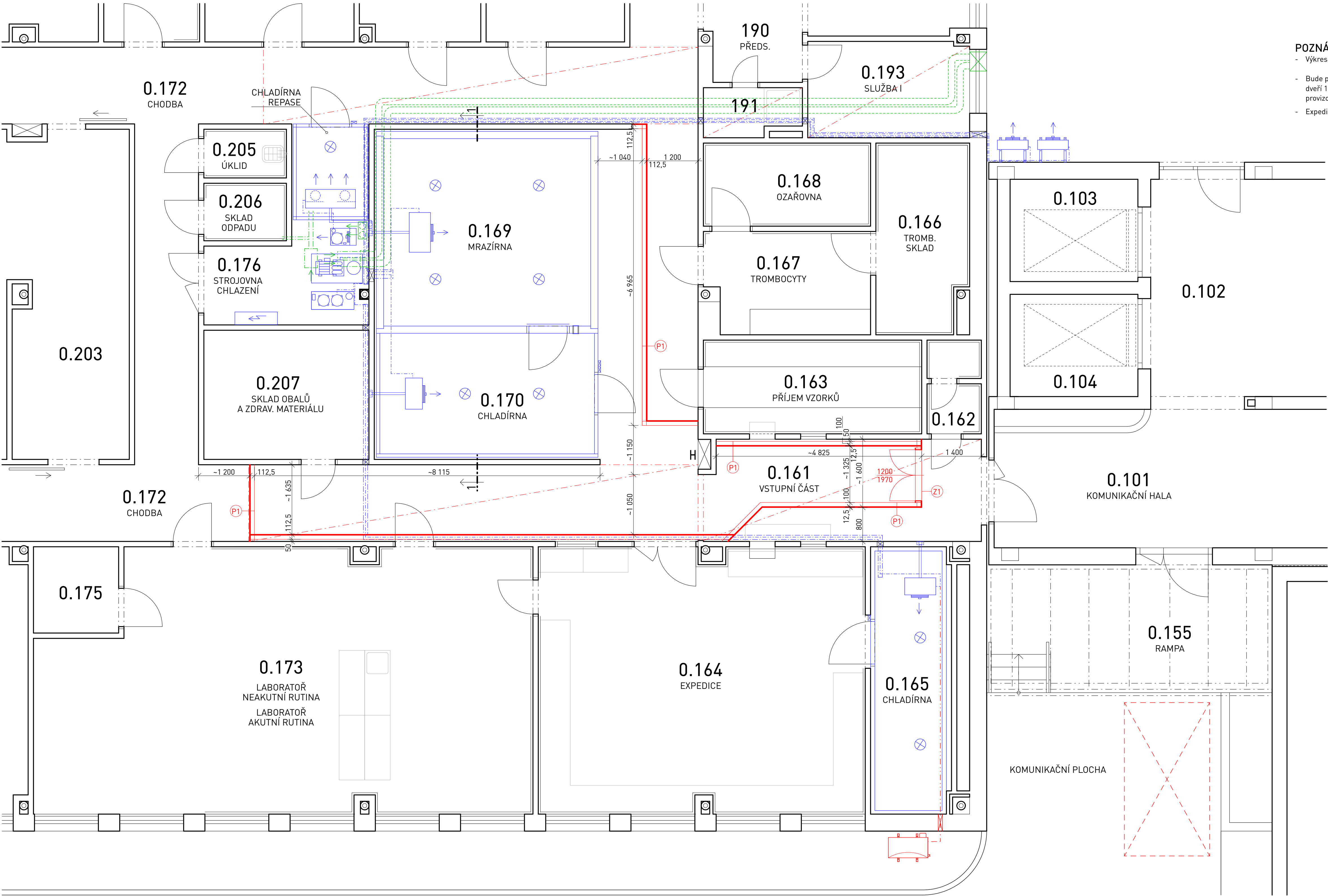


Půdorys 1. PP - řešená část - 3. etapa stavby



POZNÁMKY:

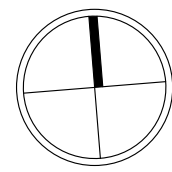
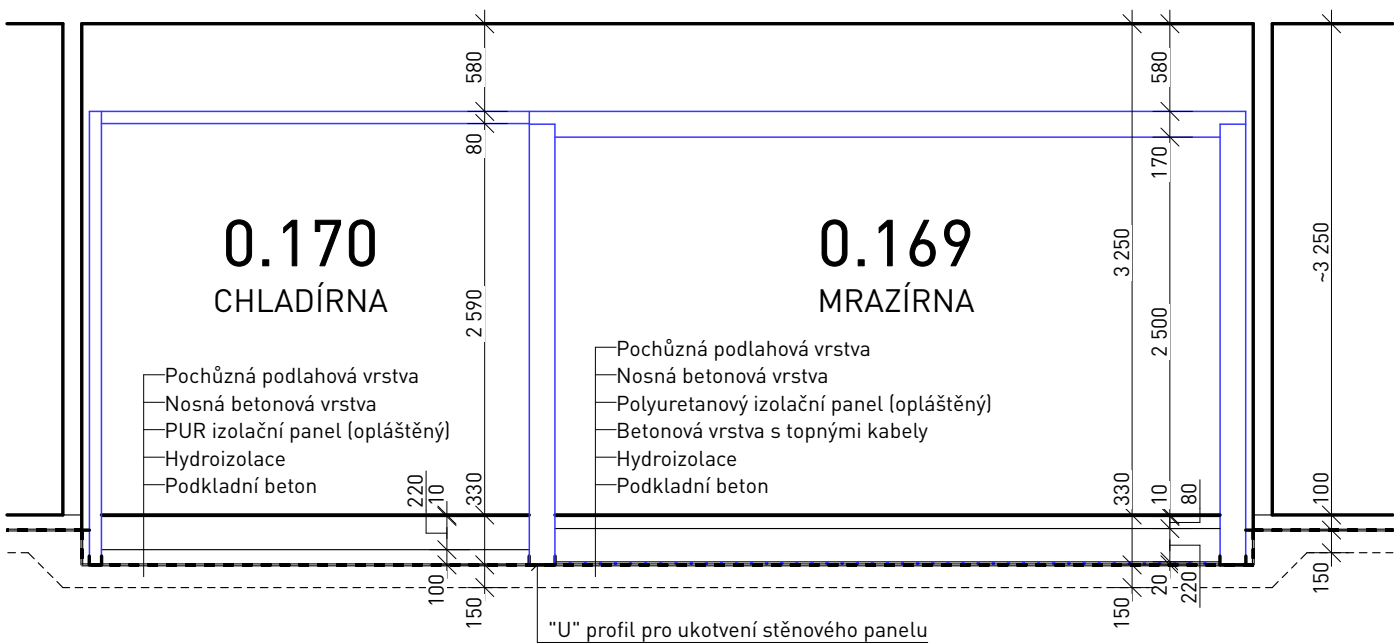
- Výkres zahrnuje 3. etapu stavby.
- Bude postavena provizorní stavební SDK příčka s jednostranným opláštěním, včetně osazení provizorních dvoukřídlových dveří 1 200 x 1 970 mm, jako ochrana lékařského provozu, který zůstane během stavby plně zachován. Současně bude provizorní příčkou vymezen prostor v rámci chodby 0.172, ze kterého budou probíhat bourací a stavební práce.
- Expedice 0.164 bude po dobu stavby přístupná přes laboratoř 0.173, v provozu zůstane pouze výjevné okénko.

LEGENDA

- stávající konstrukce
- dočasně demontované podhledy
- provizorní SDK příčka - vymezení pracovního prostoru, výška příčky po spodní líc stropní konstrukce
- původní technologie chlazení, včetně vestavěných chladicích a mrazicích komor
- původní rozvody chlazení, vedené v podhledu
- orientační poloha stávajícího zařízení vzduchotechniky
- předpokládaná trasa rozvodů vzduchotechniky, vedených v podhledu
- dočasná technologie chlazení (kondenzační jednotka)
- dočasně propojovací potrubí chladicí techniky
- poloha kontejneru na odpad a stavební suť

- (Z1) kovová montážní zárubeň do SDK příčky, 1200 x 1970 mm, rozebíratelná, jednostranná, pro dveře dvoukřídle otočné
- (P1) lehká sádkartonová příčka s jednostranným opláštěním, krycí a pohledová vrstva ze strany provozu:
 - sádkartonová deska tl. 12,5 mm
 - nosná konstrukce z ocelových CW + UW profilů šířky 100 mm (v místě otvorů vyztuženo vodorovnými UA profily nebo vloženými CW s výdřevou)

Řez 1-1 chladírnou a mrazírnou



Revize — 00 | Souřadnicový systém — BPV | 0,000 — |

Akce — T10 výměna chladicích boxů - část: EXPEDICE | Místo stavby — FNB, objekt I2, 1. PP |

Parcela — 1681/24, 1681/25 | Katastrální území — Starý Liskovec [612014] |

Investor — FNB, Jihlavská 20, 625 00 Brno |

Vypracoval — Ing. Kateřina Zonová | Kontroloval — Ing. arch. Jiří Marek |

Stupeň — dokumentace pro provedení stavby | Část — architektonicko stavební řešení | 3. etapa stavby |

● Výkres — Půdorys 1. PP - řešená část | Číslo výkresu — 04 | Měřítko — 1:50 | Datum — listopad 2024 |